



TITULO: DOSSIER SEGUNDOS BÁSICOS A-B-C

“HISTORIA Y GEOGRAFÍA”

Para trabajar en el hogar en las fechas indicadas, continuando con el horario del curso.

SEMANA 1 Y 2

UNIDAD 1

SEMANA 3	
ASIGNATURA	Historia y Geografía
FECHA	Semana 30 al 10 de abril 2020
CLASE N°	Semanal
OBJETIVO	Identificar características de los planos y mapas.
HABILIDADES	Leer y comunicar información geográfica a través de distintas herramientas.
CONTENIDO	Planos y Mapas
DESCRIPCIÓN DEL CONTENIDO	1. Reconocer qué es un plano. 2. Identificar vistas frontal y superior de objetos para traspasarlos al plano. 3. Elaborar un plano a partir de la creación de un espacio ficticio. 4. Reconocer diferentes mapas y su utilidad
EJERCICIOS	Guía de aplicación
EVALUACIÓN	Rúbrica
PÁGINAS DE UBICACIÓN (texto)	10 a 25

(OA6) Leer y dibujar planos simples de su entorno, utilizando puntos de referencia, categorías de posición relativa y simbología pictórica.

Nombre del estudiante: _____

Nombre del apoderado: _____

Firma:

Fecha:

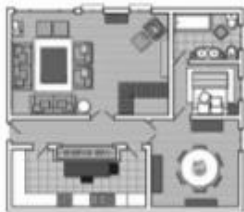


GUIA DE ESTUDIO ¿Cómo ubicarnos en plano y mapa?



Los seres humanos hemos creado distintas forma para poder ubicarnos en el espacio. Los hombres son muy pequeños en comparación a los lugares que habitamos y por eso, necesitamos de guías que nos ayuden comprender mejor nuestro entorno. Para ayudarnos nosotros tenemos.

Plano cuadrícula: dibujos y representaciones de distintos lugares. Ej.



Mapas: representaciones de la Tierra o parte de ella. Ej.

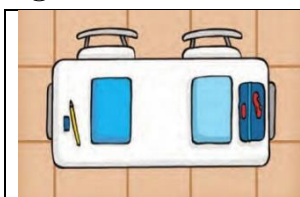


Globo terrá queo: representación esférica de la Tierra, es decir, mantiene la forma real del planeta. Ej.



¿QUÉ ES UN PLANO?

Un plano es una representación de un lugar relativamente pequeño, como una casa, un barrio o una ciudad. Para interpretar los planos debemos leer la simbología, que es un cuadro que indica el significado de los símbolos.



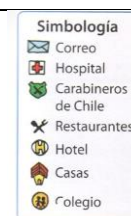
Plano de un escritorio



Plano de una casa



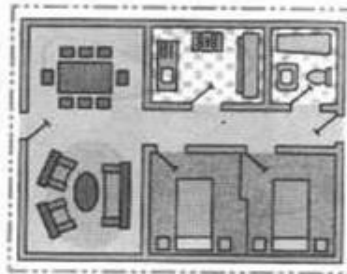
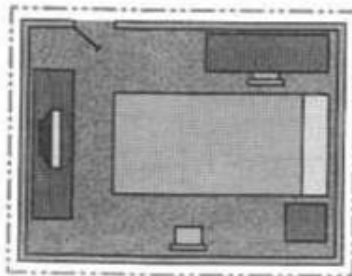
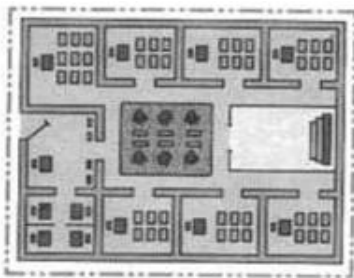
Plano de un barrio



Simbología

Guía de aprendizaje

Actividad 1: Une cada plano con el lugar que representa:



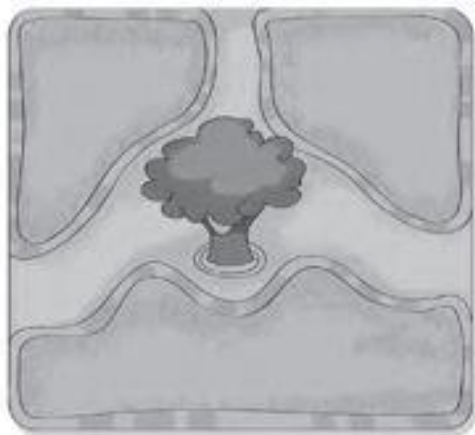
CASA

COLEGIO

HABITACIÓN

Dibujando un plano

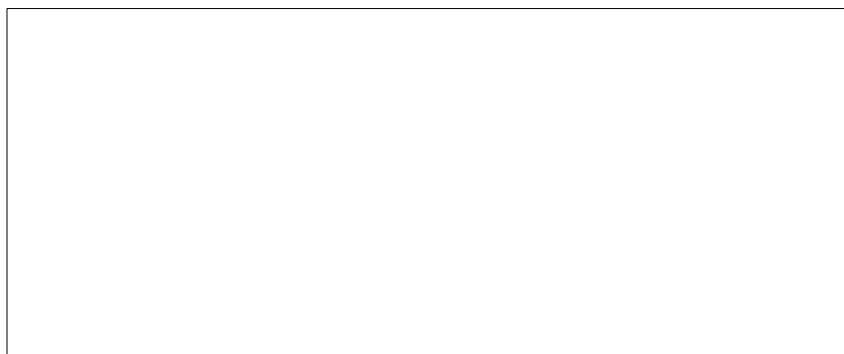
Actividad 2: Completa el dibujo según las instrucciones.



Dibuja:

- Un pájaro arriba del árbol.
- Tres flores a la derecha del árbol.
- Una pelota delante del árbol.
- Un gato debajo de la banca.

- Observa cómo quedó tu dibujo. Imagina cómo se vería mirado desde arriba e intenta dibujarlo para convertirlo en un plano.



¿Cómo me ubico en la Tierra?

Objetivo: Identificar y utilizar puntos cardinales y punto de referencia. .

<p>Puntos cardinales: son 4 direcciones y puntos de referencias que nos ayudan a orientarnos en el planeta.</p>	<p>Lugares de referencia: son lugares de fácil identificación que nos ayuda a orientarnos.</p>
--	---

Actividad 3: Describe la ubicación de los siguientes objetos del plano usando puntos cardinales y lugares de referencia.



Ejemplo: **Perro:** el perro está al oeste del árbol, al norte de la estrella.

Montaña	
Abuela	
Árbol	
Estrella	
Pato	
Niño	
Elefante	
Oso	

La Tierra y los mapas

Objetivo: Reconocer diferentes mapas y su utilidad

Los **mapas** representan grandes extensiones de territorios, como países y continentes.

	 <p>El globo terráqueo Los mapas o planisferios</p>
<p>La tierra es el planeta donde vivimos.</p>	<p>La tierra se puede representar de 2 formas:</p>

Los mapas pueden ser muy variados. Los más usados son:

<p>Mapa físico: representan todo lo relacionado con los elementos del paisaje. Ej. Ríos, montañas, mares, océanos y valles.</p> 	<p>Mapa político: muestran los países, provincias, ciudades con diferentes colores.</p> 
---	--

Actividad 4: Une cada mapa con el lugar que representa.



Globo terráqueo	Mapamundi	Mapa
-----------------	-----------	------